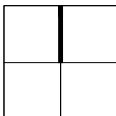
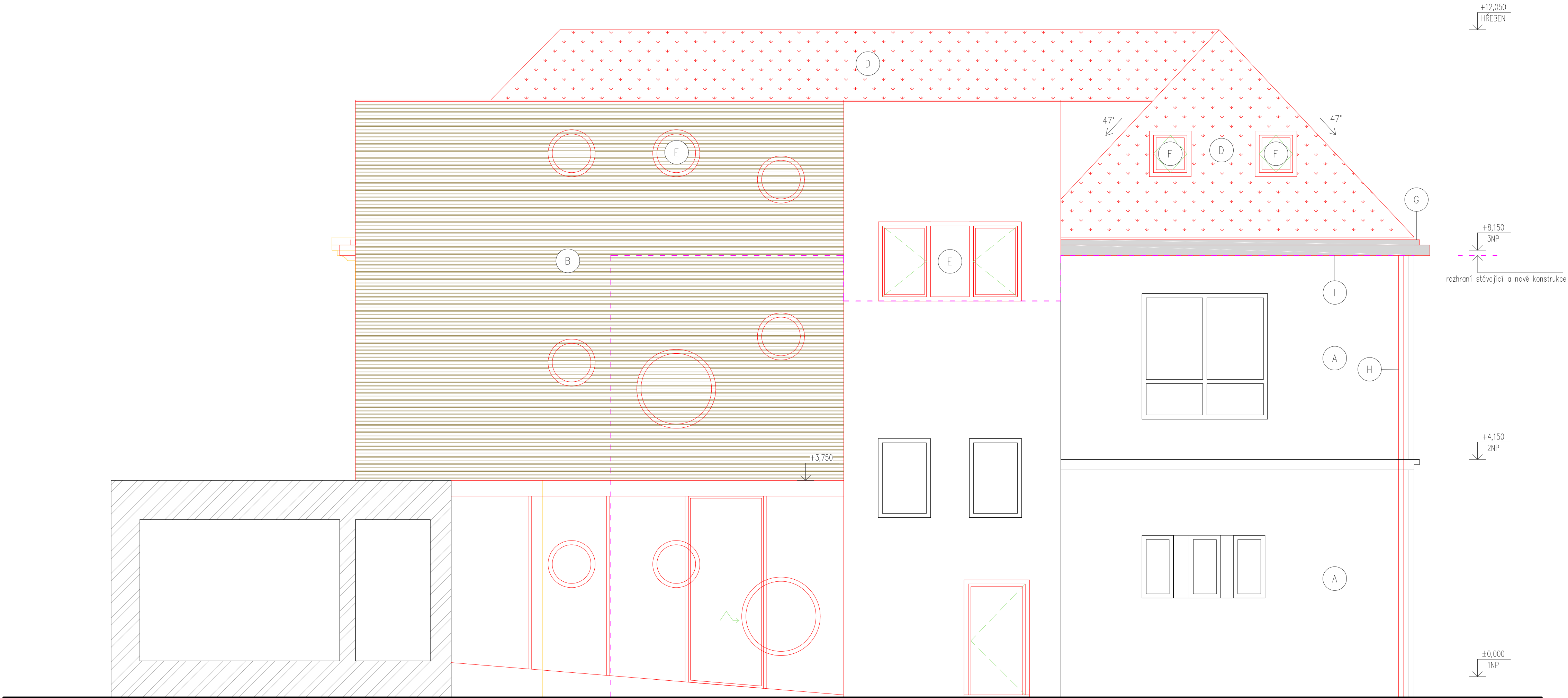


LEGENDA MATERIÁLŮ

A	fasádní omítka, barva světlé šedá
B	dřevěný obklad fasády Thermobarovice SSS – 26/68 mm, povrchová úprava bezbarvým olejem, přes okna je každá druhá lat vynechána
C	oplechování vikýře, barva RAL 7021
D	extenzivní zelená šikmá střecha – rozchodníkové rohože
E	plastová okna – barva bílá + číré zasklení izol. trojsklem Uw=0,70 W/m2K
F	plastová střední okna – barva černá + číré zasklení izol. trojsklem Uw=1,10 W/m2K
G	okapní žlab hranatý šíře 100 mm – pozinkovaný plech, barva černá
H	okapní svod hranatý 100x100 mm– pozinkovaný plech, barva černá
I	okapní římsa – dřevěná konstrukce opláštěná deskami Cernobit – barva světlé šedá



±0,000 = 234,10 m. n. m. (B.P.V., S - JTSK)

AUTORI: Doc. Ing. arch. Milan Rak, Ph.D. Ing. arch. Alena Režná, Ph.D.	ZHOTOVITEL PROJEKTU: Ing. Martin Nosek IČ: 09015035 tel.: + 420 608 298 631 martin.nosek.mn@seznam.cz	ZODPOVĚDNÝ PROJEKTANT: Doc. Ing. arch. Milan Rak, Ph.D.	VYPRACOVAL: Ing. Martin Nosek
STAVEBNÍK Obec Rašovice, č. p. 91, 685 01 Rašovice			DATUM 06 / 2020
NÁZEV STAVBY ZŠ A MŠ - STAVEBNÍ ÚPRAVY			PARÉ / ČÍSLO VÝTISKU
MÍSTO STAVBY pozemky, parc. č. st. 133, 3140/14, k. ú. Rašovice u Bužovic			
STUPEŇ PROJEKTOVÉ DOKUMENTACE DOKUMENTACE PRO STAVEBNÍ POVOLENÍ			ČÍSLO VÝKRESU
ODDÍL PROJEKTOVÉ DOKUMENTACE D1 S001 BUDOVA ZŠ A MŠ			D1.01.10
STAVEBNÍ OBJEKT / PROVOZNÍ SOUBOR D1.1. ARCHITEKTONICKO - STAVEBNÍ ŘEŠENÍ			MĚŘÍTKO
VÝKRES / DOKUMENT POHLED SEVEROVÝCHODNÍ - změna č.1			1 : 50